

NIORT / PARTHENAY

# VENEZ VOUS FORMER AU CENTRE DE FORMATION DE L'ARTISANAT



Alimentation | Bâtiment |  
Beauté et bien-être | Bois |  
Cuisine | Hôtellerie-restauration |  
Mécanique | Métal | Service à la  
personne | Transport-logistique |  
Vente-commerce

**+DE 59**  
**DIPLÔMES**  
**DU CAP**  
**AU BAC+2**

[www.cfa79.fr](http://www.cfa79.fr)



Chambre  
de **Métiers**  
et de l'**Artisanat**

**NOUVELLE-AQUITAINE**

DEUX-SEVRES

# + DE 150 DIPLÔMES DU CAP AU BAC+2 EN NOUVELLE-AQUITAINE

**194 000**  
ENTREPRISES ARTISANALES

**84 %**  
DE RÉUSSITE AUX EXAMENS\*

**200 000**  
SALARIÉS

**83 %**  
DE SATISFACTION DES APPRENANTS\*\*



## SOMMAIRE —

L'apprentissage c'est quoi ?	P. 4 / 5
À la découverte des établissements de notre centre de formation	P. 6 / 7
11 filières d'excellence : 59 diplômes du CAP au BAC+2	P. 8 / 9 / 10
La formation continue pour tous les publics	P. 11

\* Taux d'obtention des Titres ou Diplômes des formations dispensées par les sites du CFA de la Chambre de Métiers et de l'Artisanat de Nouvelle Aquitaine, calculé à partir du nombre de candidats ayant obtenu l'examen sur le nombre d'inscrits présents aux examens.

\*\* Enquête réalisée auprès de 6465 apprenants en fin de formation, en mai-juin 2022. Taux de réponse : 35.7 % (soit 2306 répondants).

# VOTRE CFA EN NOUVELLE-AQUITAINE

## LA CMA NOUVELLE-AQUITAINE, PREMIER FORMATEUR D'APPRENTIS DE LA RÉGION

Le Centre de Formation géré par la Chambre de métiers et de l'artisanat (CMA) de Nouvelle-Aquitaine est le premier opérateur d'apprentissage de la région. Il forme en effet **20 %** des apprentis de la région. La CMA Nouvelle-Aquitaine gère 15 sites de formation rassemblant **950** collaborateurs et qui accompagnent **13 000** apprenants (en 2022) vers l'acquisition d'un métier.

**13 000** apprenants en cours de formation au sein des 15 sites de formation de Nouvelle-Aquitaine (Déc.2022).

Dont **900** adultes en formation continue/reconversion.

Âge moyen des apprenants : **19 ans**

Les apprentis sont des jeunes issus des collèges, des jeunes en réorientation suite à des parcours universitaires interrompus ou en situation de handicap et des adultes ayant un projet de création ou de reprise d'entreprise.

## UNE VOIE D'EXCELLENCE VERS LA RÉUSSITE PROFESSIONNELLE

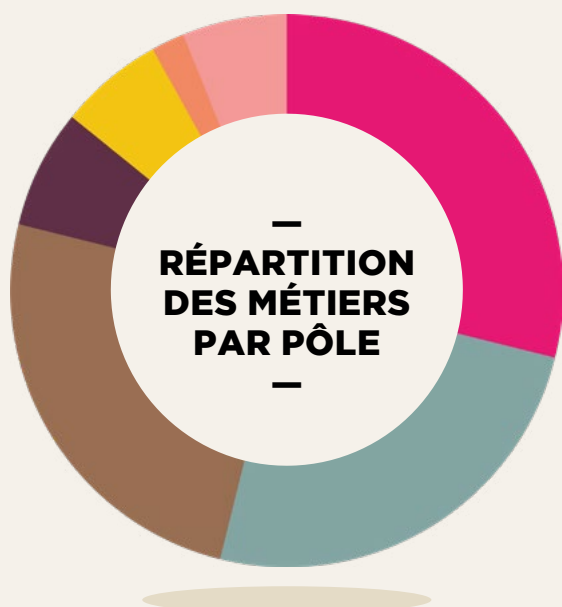
Près de 8 jeunes sur 10 accèdent à un emploi à l'issue de leur parcours : l'apprentissage reste la voie de formation professionnelle ayant le taux d'accès à l'emploi le plus élevé.

## LA CHAMBRE DE MÉTIERS ET DE L'ARTISANAT DE NOUVELLE-AQUITAINE CERTIFIÉE QUALIOPi

La Chambre de métiers et de l'artisanat de Nouvelle-Aquitaine (CMA NA) a obtenu la certification Qualiopi en 2021. Cette certification a pour objectif d'attester de la qualité des processus mis en œuvre par les organismes de formation, mais aussi de permettre une plus grande lisibilité de l'offre de formation auprès des entreprises et des usagers.



Certification délivrée au titre des catégories d'actions suivantes :  
ACTIONS DE FORMATION,  
APPRENTISSAGE et VAE



- Métiers de bouche - 29%
- Services - 25%
- Maintenance / entretien véhicules - 25%
- Bâtiment - 7%
- Hôtellerie restauration - 6%
- Bois - 2%
- Autres - 6%



# L'APPRENTISSAGE C'EST QUOI?

CFA

## LE CONTRAT D'APPRENTISSAGE

Le contrat d'apprentissage est un contrat de travail associant l'exercice d'une activité professionnelle en entreprise et des enseignements en centre de formation. **Il s'adresse aux jeunes de 15 à 29 ans** révolus ainsi qu' aux candidats de plus de 30 ans justifiant d'une reconnaissance Travailleur Handicapé ou sportif de haut niveau ou ayant un projet de création d'entreprise.

## NOS ATOUTS

- > Accompagnement à la recherche d'un contrat
- > Aide à l'orientation
- > Accompagnement à la reconversion professionnelle
- > Accompagnement socio-professionnel
- > Positionnement à l'entrée
- > Individualisation des parcours
- > Accès à des ressources numériques
- > Mobilité européenne courte et longue
- > Prépa-Apprentissage

## DES SERVICES POUR TOUS

- > Centre d'aide à la décision
- > Bourse de l'Alternance
- > Développeurs de l'apprentissage
- > Centre de Ressources
- > Médiateur de l'apprentissage
- > Référent Handicap
- > Self et restaurant d'application
- > Internat

Nos sites de formation bénéficient de plateaux techniques dédiés à la pratique professionnelle et équipés spécifiquement pour chaque métier.

**Le CFA régional s'appuie sur une équipe pédagogique composée d'enseignants du domaine général et professionnel. Nos sites et nos formations sont accessibles aux personnes en situation de handicap.**

ENTREPRISE

## ARTISANS, FORMEZ VOTRE RELÈVE !

Vous souhaitez transmettre votre savoir-faire ? Formez un(e) jeune en apprentissage ! **Nos développeurs de l'apprentissage sont à vos côtés pour vous accompagner dans votre recrutement.**



**CONTACT**  
developpeurs-cfa@cma79.fr





## **Vous avez un PROJET professionnel dans l'artisanat ?**

Déposez votre demande de formation en ligne sur notre site internet [www.cfa79.fr](http://www.cfa79.fr) à tout moment de l'année.

## **APPRENTI**

### **UN PARCOURS PERSONNALISÉ : L'INDIVIDUALISATION À CHACUN SON RYTHME**

Le parcours de formation peut être réduit ou allongé en fonction des acquis antérieurs ou des besoins spécifiques de l'apprenant. Les apprentis en difficulté dans l'acquisition des savoirs de base en français et mathématiques peuvent bénéficier de l'accompagnement spécifique du service appui pédagogique.



### **L'ACCOMPAGNEMENT A LA RECHERCHE D'UN CONTRAT D'APPRENTISSAGE**

**Le Centre d'Aide à la Décision (CAD) facilite vos recherches.** Il recense l'ensemble des offres de contrats à pourvoir et assure des mises en relation qualifiées entre candidats et employeurs.



#### **POUR CONTACTER LE CAD**

79-cma-cad@cma-nouvelleaquitaine.fr  
05 49 77 22 17

### **LA PRÉPA-APPRENTISSAGE**

**Pour faciliter le retour à l'emploi des jeunes de 16 à 29 ans peu ou pas qualifiés,** la Prépa-Apprentissage permet de bénéficier d'un accompagnement personnalisé en lien avec les entreprises et les partenaires de l'orientation et de l'emploi.

**Chaque jeune bénéficie d'un entretien approfondi et d'un positionnement dans les savoirs de base afin de définir un parcours individualisé.**

Les jeunes ont l'opportunité de réaliser des stages en entreprise pour confirmer leur projet, se confronter à des situations réelles de travail, enrichir leurs connaissances et leurs compétences et faciliter l'accès à un contrat d'apprentissage.

### **MOBILITÉ EUROPÉENNE**

**Le centre de formation des Deux-Sèvres est engagé depuis plus de 8 ans dans la promotion de la mobilité européenne** et l'ouverture des parcours de formation à l'international. Il porte de nombreux projets de mobilité de 2 semaines à 1 an, en cours de formation en alternance ou après une formation en apprentissage. Plus de 200 jeunes sont déjà partis en Europe pour compléter leur expérience professionnelle et leurs compétences linguistiques.



# A LA DÉCOUVERTE DU CENTRE DE FORMATION

## **CAMPUS DES MÉTIERS DE NIORT**

**190**

COLLABORATEURS AU  
SERVICE  
DES APPRENANTS  
DU CFA

**59**

DIPLÔMES  
DU CAP AU BAC+2

**30**

MÉTIERS  
DE L'ARTISANAT

**11**

FILIÈRES  
D'EXCELLENCE

- Alimentation
- Bâtiment
- Beauté - bien-être
- Bois
- Cuisine
- Hôtellerie-Restauration
- Mécanique
- Métal
- Services à la personne
- Vente -commerce
- Transport - logistique

**223**

ADULTES EN  
FORMATION  
CONTINUE  
LONGUE

**1704**

D'APPRENTIS  
INSCRITS AU CFA  
DE VOTRE CMA

Le Campus des métiers de Niort sera réhabilité d'ici l'horizon 2024 pour mieux accueillir et proposer plus de services et d'infrastructures aux 1350 apprenants en formation sur le campus : des bâtiments neufs ou rénovés, des ateliers modernisés, un nouveau restaurant pédagogique pour accueillir le grand public, des espaces verts... Le coup d'envoi des travaux a été donné en juillet 2021 !



### RESTAURATION

Le campus des métiers de Niort possède un self pour accueillir les apprenants, comme les agents de la CMA79. En complément, il dispose d'un restaurant pédagogique, pour permettre aux apprenants en cuisine et service de se retrouver en conditions réelles face à un public extérieur.

### ANIMATION

Le service «La vie au Campus» met un point d'honneur à assurer le bien-être des apprenants. Cela passe par la mise en place d'animations soit à leur demande (cinéma, bowling, laser-game...) soit organisées par l'équipe éducative (sortie en ville, soirée crêpe, soirée de Noël, barbecue...).

### HÉBERGEMENT

Une équipe éducative est au service des apprenants pour leur proposer la possibilité de vivre au CFA la semaine de formation en internat.

Les filles et garçons sont séparés en chambre de 2 et 3 personnes (94 lits).



Parking, internet, commerces à proximité et espaces collectifs d'animations culturelles et sportives.

[vieaucampusniort@cma79.fr](mailto:vieaucampusniort@cma79.fr)

### ACTIONS ÉDUCATIVES

Le CFA propose à ses apprenants des actions de prévention et de sensibilisation : addictions, santé, don du sang, gestion des déchets, cyber-harcèlement, sécurité au travail...



“ Au départ, je ne savais pas ce que je voulais faire. Au collège, j'ai participé à l'opération «Bravo les Artisans» et le CAD m'a aidé à trouver une entreprise pour faire un stage. On m'a fait confiance, à la fin je savais ce que je voulais faire. Rapidement, j'ai signé un contrat. Aujourd'hui je suis fier de ce que je fais chaque jour.

Dans ce métier, le conseil aux clients est très important. J'apprécie de pouvoir leur apporter mon aide. Il faut savoir les orienter vers la bonne solution, tout en étant à leur écoute et attentif à leurs envies. Voir leur sourire lorsqu'ils découvrent le travail accompli est très valorisant. ”

**Théo**  
CAP Peintre



## Pour aller plus loin !

Pour découvrir l'ensemble des services proposés et suivre l'actualité du CFA de la CMA NA-79, rendez-vous sur [www.cfa79.fr](http://www.cfa79.fr)



CMA79.CFA.NIORT  
CMA79.CFA.PARTHENAY



CFA.79



# CAMPUS DES MÉTIERS DE PARTHENAY

Le campus des métiers de Parthenay propose 20 diplômes dans 4 pôles. (Bois, Métaux, Energie, Commerce). Un accompagnement individualisé et un partenariat avec les entreprises permettent à plus de 400 apprenants de suivre des formations allant du CAP au BTS chaque année en formation initiale ou continue.



## RESTAURATION

Le campus de Parthenay possède un self pour accueillir les apprenants, comme les agents de la CMA79.

## HÉBERGEMENT

Une équipe éducative est au service des apprenants pour leur proposer la possibilité de vivre au CFA la semaine de formation en internat. Il accueille jusqu'à 48 lits en chambre de 3 personnes. Les internes peuvent être hébergés jusqu'à 4 nuitées par semaine.



Parking, internet, commerces à proximité et espaces collectifs d'animations culturelles et sportives.

[vieucampusparthenay@cma79.fr](mailto:vieucampusparthenay@cma79.fr)

## ANIMATION

Le service «La vie au Campus» met un point d'honneur à assurer le bien-être des apprenants. Cela passe par la mise en place d'animations soit à leur demande (cinéma, bowling, laser-game...) soit organisées par l'équipe éducative (sortie en ville, soirée crêpe, soirée de Noël, barbecue...).

## ACTIONS ÉDUCATIVES

Le CFA propose à ses apprentis des actions de prévention et de sensibilisation : addictions, santé, don du sang, gestion des déchets, cyber-harcèlement, sécurité au travail...



*J'ai toujours aimé le bois et après un BAC général, je me suis réorienté vers l'apprentissage. Au CFA, on m'a proposé un parcours individualisé. J'ai donc pu passer un CAP Menuisier en 1 an puis un BP en 2 ans. Aujourd'hui, je suis en Brevet de Maîtrise. Je suis toujours chez le même patron. On m'a poussé à donner le meilleur de moi-même, à participer à des concours qui m'ont appris l'excellence du métier.*

**Arhur**  
BM Menuisier



11

# FILIÈRES D'EXCELLENCE

## 59 DIPLÔMES DU CAP AU BAC+2

Découvrez les diplômes dispensés au sein des établissements du CFA de la CMA NA-79 (mise à jour : février 2023)



EFFECTIFS

### 314

### MÉTIERS DE L'ALIMENTATION

	Campus des Métiers de Niort	Campus des Métiers de Parthenay
CAP BOUCHER	✓	
CAP BOULANGER	✓	
CAP CHARCUTIER-TRAITEUR	✓	
CAP PÂTISSIER	✓	
MC BOULANGERIE SPÉCIALISÉE	✓	
MC EMPLOYÉ TRAITEUR	✓	
MC PÂTISSERIE GLACERIE CHOCOLATERIE SPÉCIALISÉES	✓	
BP BOUCHER	✓	
BP BOULANGER	✓	



EFFECTIFS CUISINE

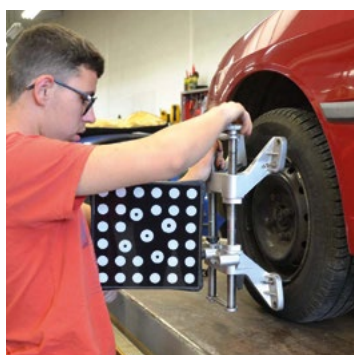
### 107

EFFECTIFS HÔTELLERIE-RESTAURATION

### 110

### MÉTIERS DE LA CUISINE ET DE L'HÔTELLERIE - RESTAURATION

	Campus des Métiers de Niort	Campus des Métiers de Parthenay
CAP CUISINE	✓	
BP ARTS DE LA CUISINE	✓	
MC CUISINIER DESSERTS DE RESTAURANT	✓	
MC EMPLOYE BARMAN	✓	
MC SOMMELLERIE	✓	
CAP PRODUCTION ET SERVICE EN RESTAURATIONS	✓	
CAP COMMERCIALISATION ET SERVICES HÔTEL-CAFÉ-RESTAURANT	✓	
BP ARTS DU SERVICE ET COMMERCIALISATION EN RESTAURATION	✓	



EFFECTIFS

### 237

### MÉTIERS DE LA MÉCANIQUE ET MÉTIERS DU TRANSPORT ET DE LA LOGISTIQUE

	Campus des Métiers de Niort	Campus des Métiers de Parthenay
TFP TECHNICIEN EXPERT APRÈS-VENTE AUTOMOBILE	✓	
CAP MAINTENANCE DE VÉHICULES OPTION A : VOITURES PARTICULIÈRES	✓	
TFP MÉCANICIEN AUTOMOBILE	✓	
CQP TECHNICIEN APRÈS-VENTE AUTOMOBILE	✓	
BAC PRO MAINTENANCE DES VÉHICULES OPTION A : VÉHICULES PARTICULIERS	✓	
CAP CONDUCTEUR ROUTIER MARCHANDISES	✓	
CAP OPÉRATEUR LOGISTIQUE		✓





## Pour aller plus loin !

Pour découvrir l'ensemble des services proposés et suivre l'actualité du CFA de la CMA NA-79, rendez-vous sur [www.cfa79.fr](http://www.cfa79.fr)



CMA79.CFA.NIORT



CFA.79



EFFECTIFS

**294**

### MÉTIERS DU BÂTIMENT

	Campus des Métiers de Niort	Campus des Métiers de Parthenay
CAP CARRELEUR MOSAÏSTE	✓	
CAP MÉTIERS DU PLÂTRE ET DE L'ISOLATION	✓	
CAP PEINTRE APPLICATEUR DE REVÊTEMENTS	✓	
CAP MAÇON	✓	
BP MAÇON	✓	
CAP ÉLECTRICIEN		✓
BAC PRO MÉTIERS DE L'ÉLECTRICITÉ ET DE SES ENVIRONNEMENTS CONNECTÉS		✓
TP INSTALLATEUR THERMIQUE ET SANITAIRE		✓
CAP MONTEUR EN INSTALLATIONS SANITAIRES		✓
CAP MONTEUR EN INSTALLATIONS THERMIQUES		✓
BP MONTEUR EN INSTALLATIONS DU GÉNIE CLIMATIQUE ET SANITAIRE		✓
BAC PRO MAINTENANCE ET EFFICACITÉ ÉNERGÉTIQUE		✓



EFFECTIFS

**122**

### MÉTIERS DE LA BEAUTÉ ET DU BIEN-ÊTRE

	Campus des Métiers de Niort	Campus des Métiers de Parthenay
CAP MÉTIERS DE LA COIFFURE	✓	
BP COIFFURE	✓	
MC COIFFURE COUPE COULEUR	✓	
BM COIFFEUR	✓	



EFFECTIFS

**354**

### MÉTIERS DE LA VENTE ET DU COMMERCE ET MÉTIERS DU SERVICE À LA PERSONNE

	Campus des Métiers de Niort	Campus des Métiers de Parthenay
CAP ÉQUIPIER POLYVALENT DU COMMERCE	✓	✓
CAP PRIMEUR	✓	
BAC PRO MÉTIERS DU COMMERCE ET DE LA VENTE OPTION A	✓	✓
BAC PRO MÉTIERS DU COMMERCE ET DE LA VENTE OPTION B	✓	✓
DEUST PRÉPARATEUR TECHNICIEN EN PHARMACIE	✓	
BTS ASSURANCES	✓	

**CQP** : Certificat de Qualification Professionnelle

**CAP** : Certificat d'Aptitude Professionnelle

**MC** : Mention Complémentaire

**BAC PRO** : Bac Professionnel

**DEUST** : diplôme d'études universitaires scientifiques et techniques

**BP** : Brevet Professionnel (niveau BAC)

**BTM** : Brevet Technique des Métiers (niveau BAC)

**BM** : Brevet de Maîtrise (niveau BAC+2)

**BTS** : Brevet de Technicien Supérieur (niveau BAC+2)

**TP** : Titre Professionnel (niveau CAP ou BAC)

**TFP** : Titre à finalité Professionnelle (niveau CAP à BAC+3)

**BTMS** : Brevet Technique des Métiers Supérieur (niveau BAC+2)



EFFECTIFS  
**191**

## MÉTIERS DU BOIS

	Campus des Métiers de Niort	Campus des Métiers de Parthenay
CAP CHARPENTIER BOIS		✓
CAP MENUISIER FABRICANT		✓
CAP MENUISIER INSTALLATEUR		✓
BP MENUISIER		✓
BAC PRO TECHNICIEN DE FABRICATION BOIS ET MATÉRIAUX ASSOCIÉS		✓
BAC PRO TECHNICIEN CONSTRUCTEUR BOIS		✓
BM MENUISIER DE BÂTIMENT ET D'AGENCEMENT		✓
BTS SYSTÈMES CONSTRUCTIFS BOIS ET HABITAT		✓



EFFECTIFS  
**66**

## MÉTIERS DU MÉTAL

	Campus des Métiers de Niort	Campus des Métiers de Parthenay
CAP RÉALISATIONS INDUSTRIELLES EN CHAUDRONNERIE - OPTION A		✓
CAP MÉTALLIER		✓
BAC PRO OUVRAGE DU BÂTIMENT : OPTION MÉTALLERIE		✓



**MA VIE D'APPRENTI, JE L'ÉCRIS AVEC LA CMA**  
LA CMA NOUVELLE-AQUITAINE COMPLÈTE SON OFFRE AVEC UN CATALOGUE DÉDIÉ AUX APPRENTIS ET ADULTES EN RECONVERSION.

250. C'est le nombre de métiers de l'artisanat... mais pas de panique, la CMA vous aide à trouver le métier qui vous correspond ! Tout juste sorti de l'école ou en reconversion professionnelle ? Nous vous conseillons et vous accompagnons pour la mise en place d'un projet professionnel sur-mesure quels que soient votre âge ou votre niveau d'études.

**Avant de vous lancer, prenez le temps de construire votre projet dans l'artisanat !**

Consultez le catalogue  
**MA VIE D'APPRENTI(E)**



- Accueil personnalisé !
- Conseils et guides dans le choix du parcours
- Aides dans le dossier de financement
- Suivi pédagogique et professionnel pour la durée de la formation
- Accompagnement recherche emploi

# LA FORMATION CONTINUE POUR TOUS LES PUBLICS

## DES FORMATIONS POUR LES ADULTES DANS TOUS LES MÉTIERS DE L'ARTISANAT



### VOUS ÊTES

- > Demandeur d'emploi
- > Salarié en CDD ou en CDI
- > Chef d'entreprise
- > En réorientation

### VOUS SOUHAITEZ

- > Obtenir une qualification professionnelle
- > Envisager une reconversion
- > Développer vos compétences, vous adapter à l'évolution de votre poste de travail
- > Accéder à un emploi

Notre CFA vous propose un parcours en alternance sur mesure, adapté à votre projet professionnel et prenant en compte vos acquis.

### RECONVERSION DANS L'ARTISANAT, FORMATION POUR ADULTE... QUELS AVANTAGES ?

#### Une durée de formation modulable

Notre CFA vous propose des formations courtes ou longues, de quelques jours à 3 ans, en fonction du niveau du diplôme et de votre expérience, en alternance centre de formation-entreprise.

#### Un parcours personnalisé

Nous tenons compte de vos acquis (diplômes obtenus par exemple) et de votre profil pour construire, avec vous, une formation adaptée à vos besoins et ainsi vous accompagner vers la réussite.

#### Des méthodes pédagogiques flexibles et adaptées

Nos formations sont assurées par des équipes de professionnels expérimentés et fondées sur une pédagogie innovante et active, avec des mises en situation pratiques en ateliers et laboratoires équipés.



#### CONTACTEZ-NOUS POUR UN ENTRETIEN INDIVIDUEL

[formation-continue@cma79.fr](mailto:formation-continue@cma79.fr)

### LES + DE NOTRE CFA

- > Accueil personnalisé : bénéficiez d'un entretien de motivation et d'une analyse de votre demande.
- > Etude de votre projet professionnel.
- > Aide au positionnement : vous êtes conseillé et guidé dans le choix de votre parcours.
- > Montage de votre dossier de financement.
- > Suivi pédagogique et professionnel tout au long de la formation et évaluation de votre parcours.
- > Accompagnement à la recherche d'emploi ou de formations complémentaires.

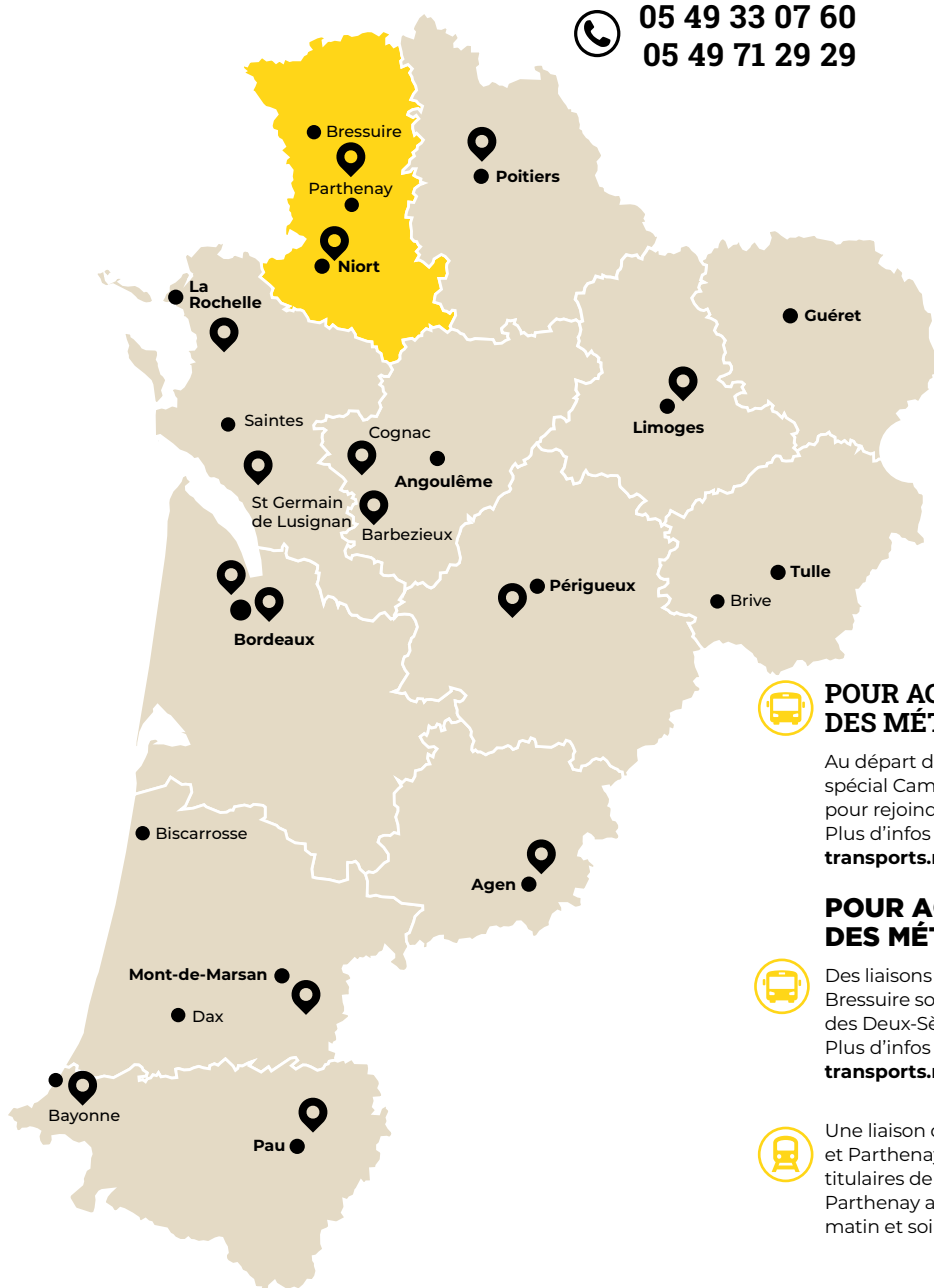
“ J'ai décidé de me reconvertir et de suivre un CAP au CFA pour relever un nouveau challenge : apprendre la cuisine de restaurant après plus de 20 ans à servir les clients en salle. Mon objectif : ouvrir avec mon conjoint notre restaurant. Grâce à un parcours individualisé et à la formation en alternance, j'ai acquis, en dix mois, les bases techniques d'enseignement de la cuisine, réalisé un stage et suivi des cours de gestion. Ce fut intense mais enrichissant ! L'équipe de la formation continue du CFA a répondu à toutes mes questions et grâce à son professionnalisme j'ai obtenu le financement de ma formation. ”

**Candy B.**  
Gérante de restaurant Bressuire



# CONTACTEZ LE CFA

☎ 05 49 33 07 60  
05 49 71 29 29



📍 **CAMPUS DES MÉTIERS DE NIORT**  
21 rue des Herbillaux  
79000 Niort  
05 49 33 07 60  
amcampusniort@cma79.fr

📍 **CAMPUS DES MÉTIERS DE PARTHENAY**  
2 rue d'Abrantes  
79200 Parthenay  
05 49 71 29 29  
amcampusparthenay@cma79.fr

## 🚌 POUR ACCÉDER AU CAMPUS DES MÉTIERS DE NIORT

Au départ de Niort - Place de la Brèche, un bus spécial Campus des Métiers quitte l'arrêt à 7h50 pour rejoindre le centre de formation.

Plus d'infos :

[transports.nouvelle-aquitaine.fr](https://transports.nouvelle-aquitaine.fr)

## 🚌 POUR ACCÉDER AU CAMPUS DES MÉTIERS DE PARTHENAY

Des liaisons quotidiennes avec Niort, Thouars et Bressuire sont assurées matin et soir par le réseau des Deux-Sèvres.

Plus d'infos :

[transports.nouvelle-aquitaine.fr](https://transports.nouvelle-aquitaine.fr)

🚆 Une liaison quotidienne SNCF existe entre Poitiers et Parthenay. Des navettes gratuites pour les titulaires de la carte RDS relie la gare de Parthenay au Campus des métiers de Parthenay matin et soir, du lundi au vendredi midi.

Pour découvrir l'ensemble des services proposés et suivre l'actualité du CFA de la CMA NA-79, rendez-vous sur [www.cfa79.fr](https://www.cfa79.fr)



**POUR CONTACTER**

**Le CAD**

05 49 77 22 17 / 79-cma-cad@cma-nouvelleaquitaine.fr



**CMA79.CFA.NIORT**  
**CMA79.CFA.PARTHENAY**



**CFA.79**



Certification délivrée au titre des catégories d'actions suivantes : ACTIONS DE FORMATION, APPRENTISSAGE et VAE



bang-design.fr & CMA NA - Mars 2023 - Crédit: photos CMANA - Shutterstock

